



Copyright

## Utilisation outil capture

16/01/2021 Semaine 3 Jour 16

Bonjour

Cliquer sur le bouton correspondant à votre mission.

**Accueil (situation bénéficiaire)** **Caisse Saisir une Vente** **Vers Accueil Produit**

**Gestion des Personnes** **Gestion des Ventes** **Gestion des Produits**

Aide Paramétrages

Agent Indicateurs

Sauvegarde Sauvegarde

Extranet JTr 17 Ouvrir site client

www.ds2jl-informatique.fr

Aide en .pdf

Ouvrir Guide Utilisation	Ouvrir Création Coord	Ouvrir Contrôles Hebdo
Ouvrir Fiches Pratiques	Ouvrir Premier Accès	Ouvrir Outil Capture
Ouvrir Fiches Statistiques	Ouvrir Création Form	Ouvrir Sauvegarde Clé usb
Ouvrir Remontées Statistiques	Ouvrir Création Produit	Ouvrir Barre Taches Windows
Ouvrir Procédure d'inventaire	Ouvrir Création Ticket	Ouvrir Procédure Déplantage
Ouvrir Evaluation	Ouvrir Aide Recherche	Ouvrir Procédure Récupération
Ouvrir Paramétrage	Ouvrir Edition Statistiques	ISL light Client
Ouvrir Consignes de saisies	Ouvrir Formation	

Application ES JTr17 pour "Epiceries Sociales & Solidaires" Copyright Version 10.9

A propos de JTr 17

QUITTER

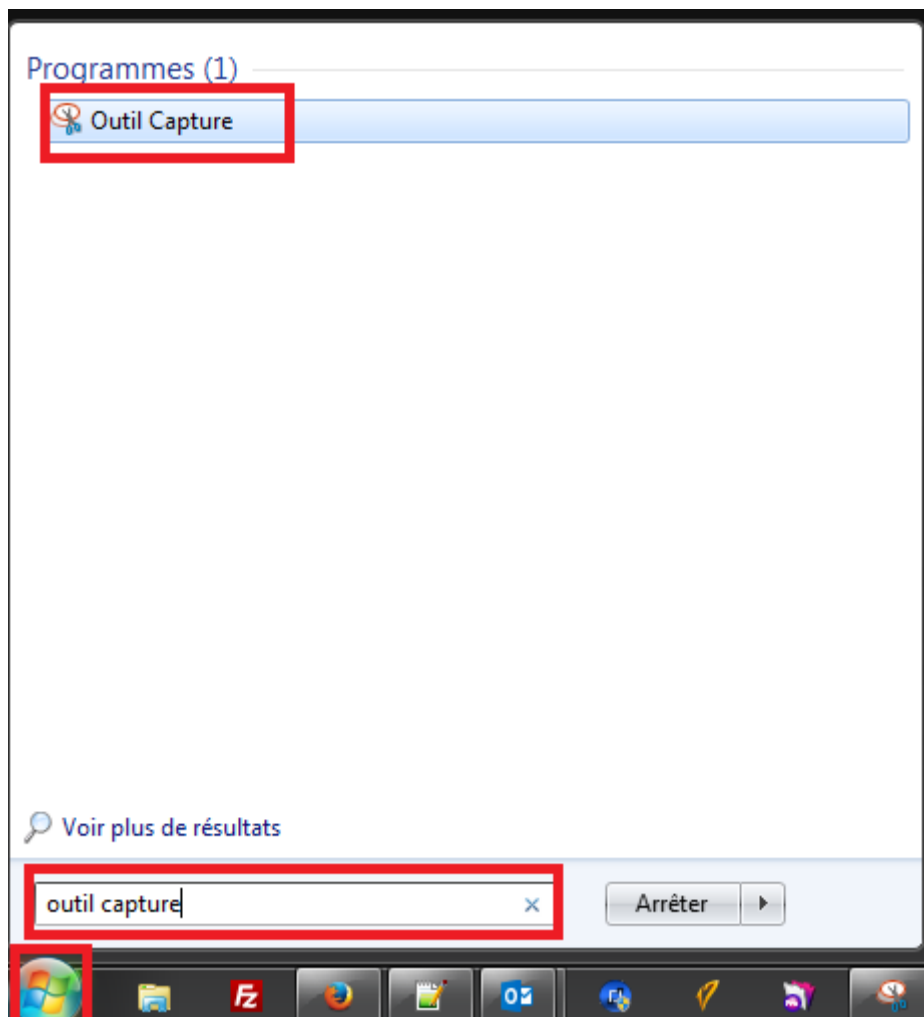
Cette documentation vous indique comment utiliser l'outil capture, pour faire des impressions d'écran avec simplicité et efficacité.

## I-Outil Capture

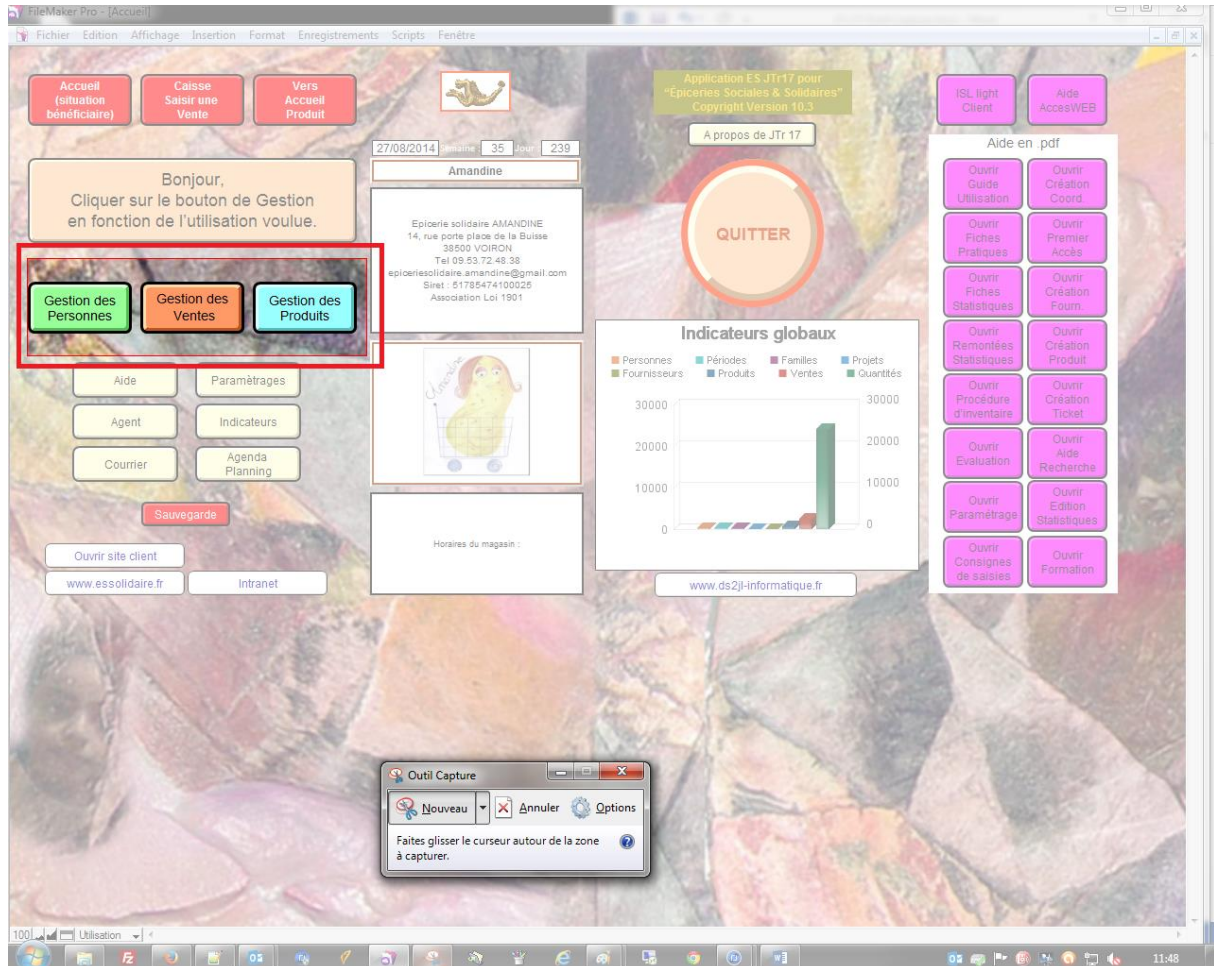
L'outil capture est épinglé par défaut sur la barre des taches :



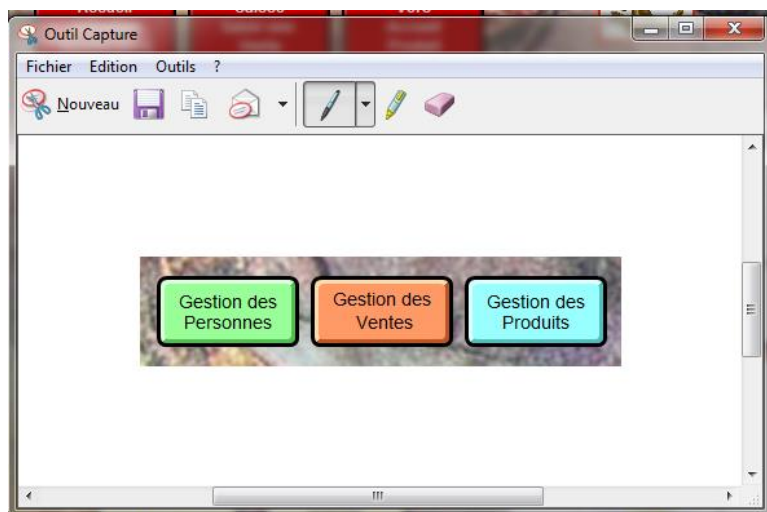
Si vous ne le trouvez pas, vous pouvez aller sur démarrer et taper dans la barre de recherche « outil capture », ensuite ouvrez le programme outil capture qui apparait en haut :



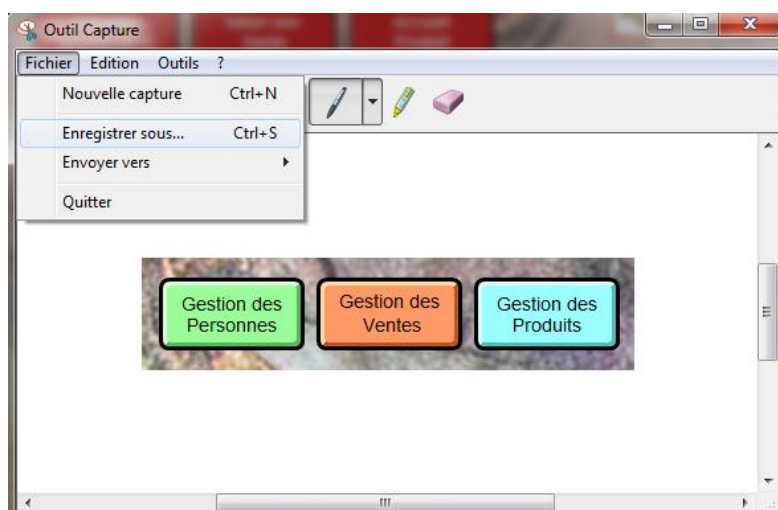
Une fois l'outil ouvert, votre curseur est modifié et vous pouvez sélectionner n'importe quelle zone sur votre écran :



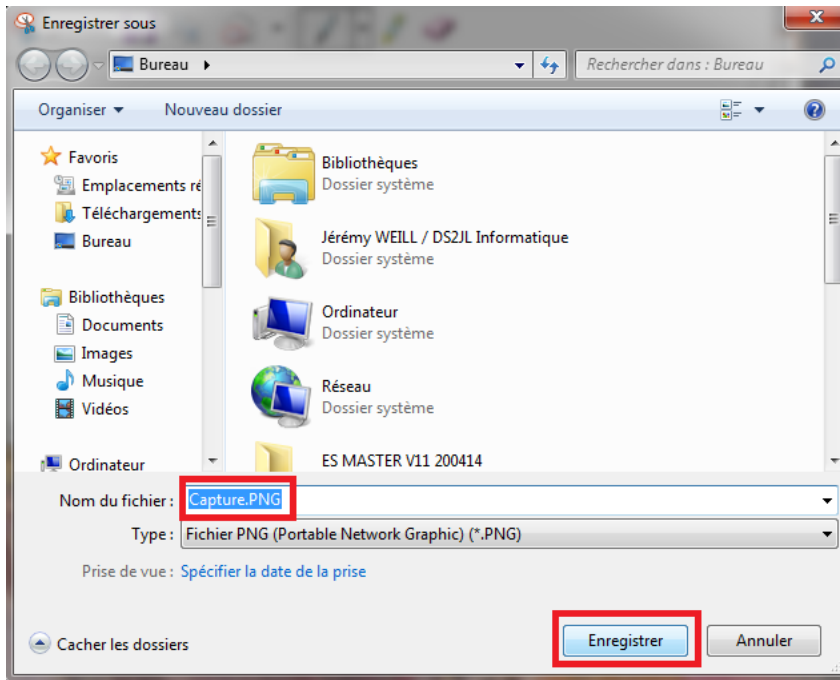
Une fois la zone sélectionnée, une image est automatiquement créée contenant la sélection que vous avez choisie :



Vous pouvez alors décider de l'enregistrer en cliquant sur fichier, enregistrer sous :



Sélectionner l'emplacement où vous souhaitez mettre l'image, ainsi que le nom de l'image et cliquez sur enregistrer :



La nouvelle image créée contient votre capture d'écran.

Assistance

**04 76 46 00 72**

[support@ds2jl-informatique.fr](mailto:support@ds2jl-informatique.fr)

<http://www.ds2jl-informatique.fr/4--applications.htm>

**ES JTr 17, JTRs**

*Copyright*