



Copyright

Sauvegarde JTR sur clé USB

The screenshot shows the main interface of the JTR application. At the top, it displays the date '16/01/2021', 'Semaine 3', and 'Jour 16'. The central area features a 'Bonjour' greeting and a prompt to 'Cliquer sur le bouton correspondant à votre mission.' Below this are several colored buttons: 'Accueil (situation bénéficiaire)' in red, 'Caisse Saisir une Vente' in red, 'Vers Accueil Produit' in red, 'Gestion des Personnes' in green, 'Gestion des Ventes' in orange, and 'Gestion des Produits' in blue. To the right is a vertical menu titled 'Aide en pdf' with numerous options like 'Ouvrir Guide Utilisation', 'Ouvrir Création Coord', etc. At the bottom, there are buttons for 'Aide', 'Paramétrages', 'Agent', 'Indicateurs', and two red 'Sauvegarde' buttons. A large orange 'QUITTER' button is also visible. The background is a colorful abstract pattern.

Cette documentation vous indique la procédure à suivre pour sauvegarder JTR sur une clé USB.

I-Insérer la clé USB

La première étape consiste à insérer la clé USB sur votre poste.

Les ports USB se situent généralement à l'avant ou à l'arrière de votre poste. Si vous avez un pc portable ils peuvent se situer sur les côtés.



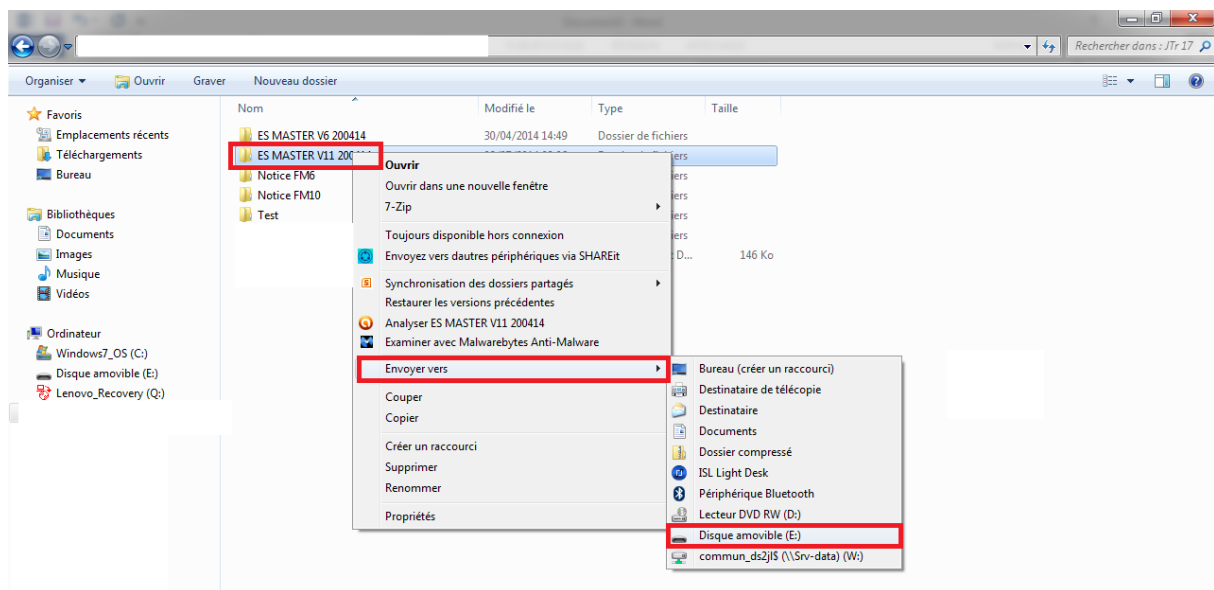
Pour vérifier que la clé USB est bien connectée, une icône apparait parmi vos icônes de notifications :



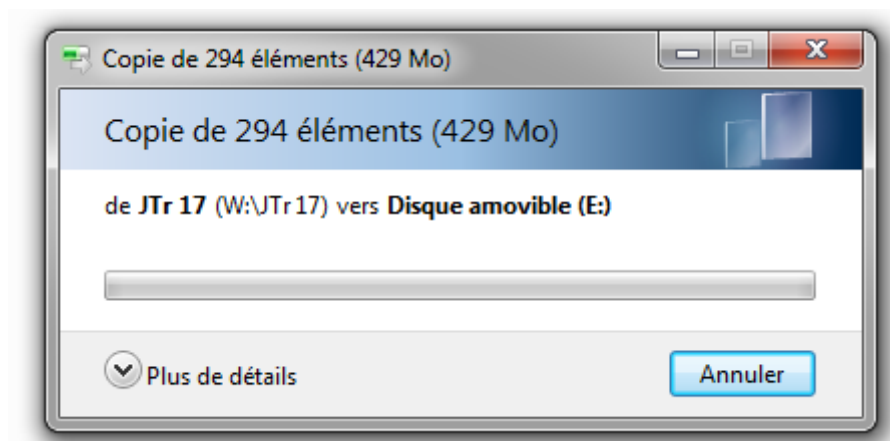
II-Sauvegarde de JTR

Une fois la clé disponible, vous devez chercher le dossier contenant JTR (si vous ne le trouvez pas, nous contacter).

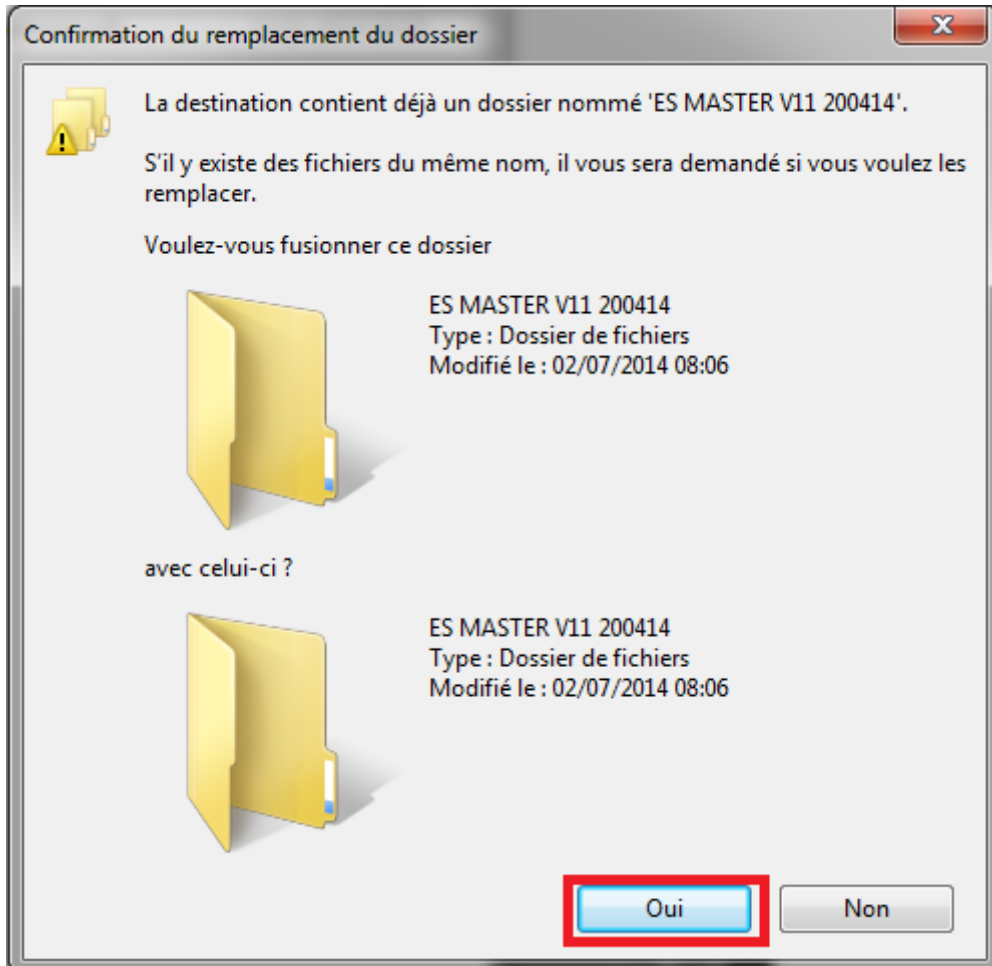
Faites un clic droit sur le dossier, cliquez sur envoyer vers puis sur la clé USB.



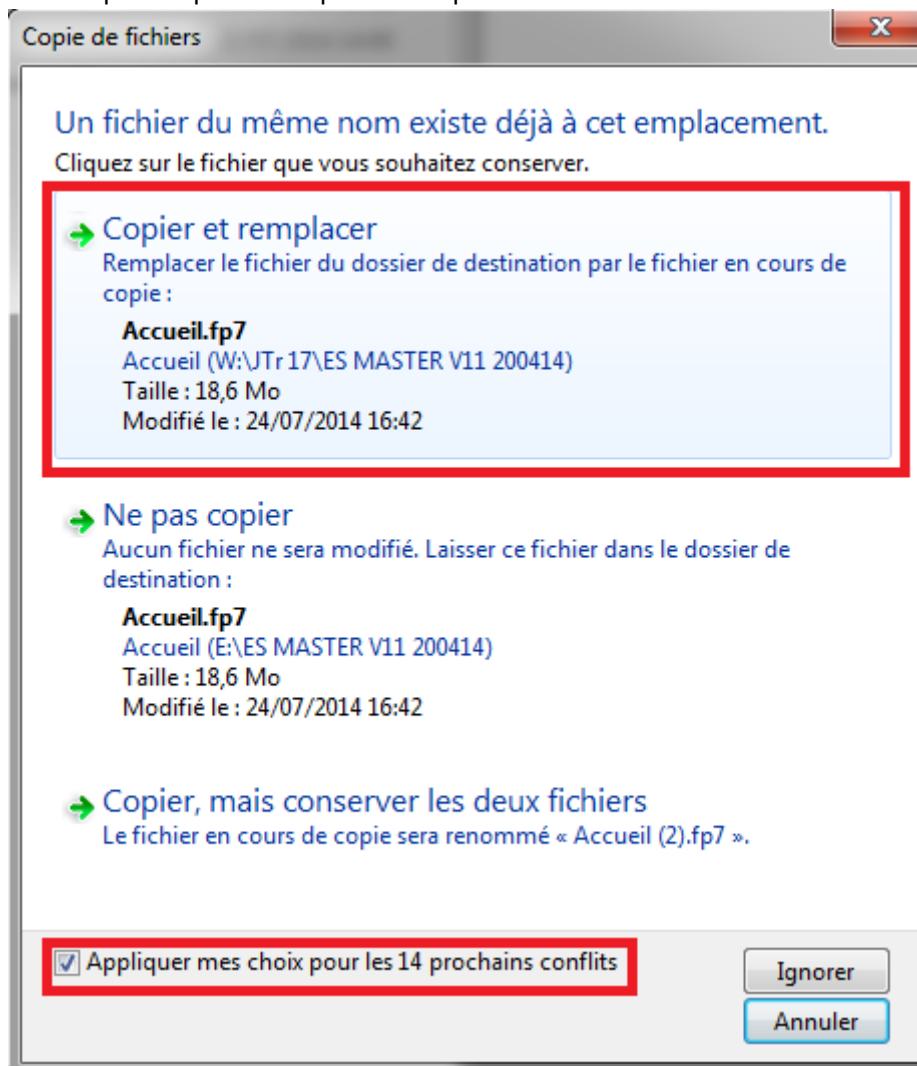
Une fois que vous avez cliqué sur la clé USB, une fenêtre s'ouvre vous indiquant que la sauvegarde est en cours, attendez que cette fenêtre se ferme, pour faire la dernière étape.



Il vous sera sûrement demandé de fusionner les dossiers si un dossier du même nom est déjà présent (exemple, sauvegarde antérieure). Dans ce cas, cliquez sur oui :

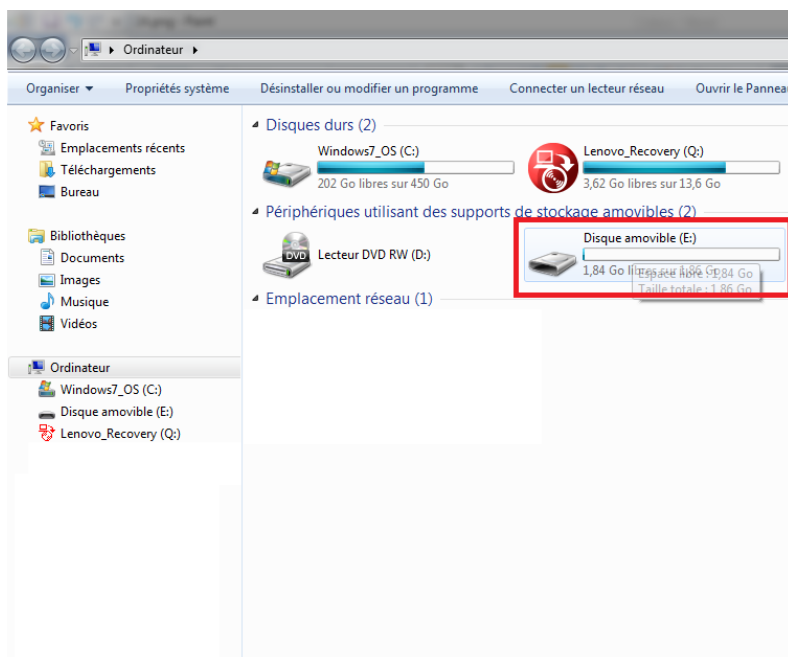
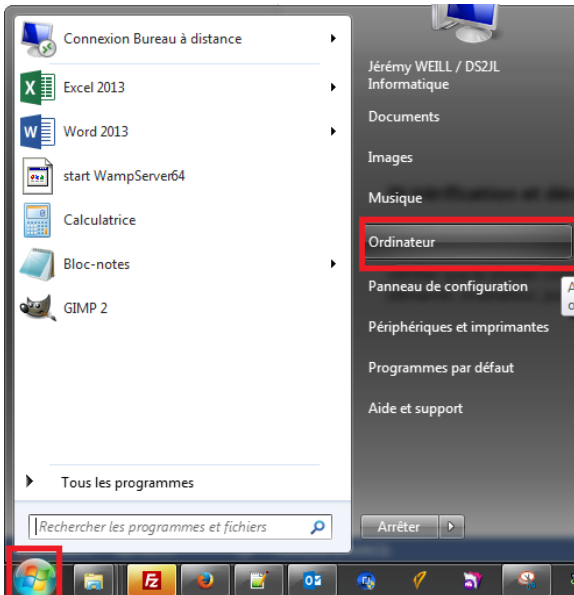


Il vous sera aussi demandé de copier les fichiers, cliquez sur appliquer mes choix au X nombre de conflits puis cliquez sur copier et remplacer.

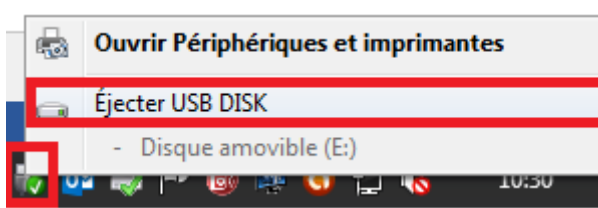


III-Vérification et déconnexion

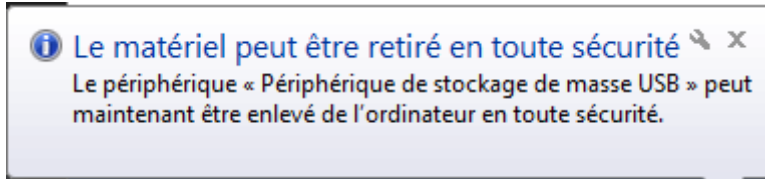
Vérifier que le dossier contenant JTR a bien été sauvegardé sur la clé. Pour se faire faites, menu démarrer, ordinateur, puis double cliquer sur votre clé, vérifiez que le dossier est bien présent :



Si le dossier est bien présent, vous devez éjecter la clé en cliquant gauche sur l'icône de votre clé dans la barre des notifications et cliquer sur éjecter :



Une bulle apparait :



Vous pouvez retirer la clé.

Assistance

04 76 46 00 72

support@ds2jl-informatique.fr

<http://www.ds2jl-informatique.fr/4--applications.htm>

ES JTr 17, JTRs

Copyright